

◆ ZOOM SUR LA FORMATION MANAGER QUALITÉ ET PROCESSUS INTELLIGENTS (MQPI)*

Cette formation forme des managers Qualité Sécurité Environnement capables de construire une vision stratégique tout en proposant des projets / ou des politiques d'amélioration des processus dans un environnement économique qui exige une performance durable respectueuse de l'environnement et de l'humain (Responsabilité Sociétale des Entreprises).

En alliant plusieurs disciplines et grâce à une pédagogie centrée sur l'action, elle propose d'expérimenter des démarches et outils méthodologiques tels que le pilotage par les risques, le lean management, le management des normes et les labels, l'innovation participative... L'objectif est de savoir favoriser l'émergence d'une culture de l'excellence opérationnelle et organisationnelle.

La part importante du programme (1/3) consacrée à la maîtrise des outils informatiques et des solutions digitales de traitement et de partage de l'information permettront aux futurs diplômés de se positionner comme vecteurs d'innovation et créateur de valeur partagée.



L'école de Gestion et de Management

Découvrez nos formations en alternance,
de post Bac à Bac +5.



COMPTABILITÉ – GESTION



CONTRÔLE DE GESTION



EXPERTISE COMPTABLE



QUALITÉ-ENVIRONNEMENT / QHSE



RESSOURCES HUMAINES

une école de la



Une école de la CCI Paris Île-de-France

ITESCIA est une école de la CCI Paris Île-de-France.
La CCI Paris-Île-de-France forme chaque année plus de 34 000 jeunes dont près de 15 000 en apprentissage, et 30 000 adultes en formation continue.

Nous contacter

**CAMPUS CERGY-PONTOISE
(NOUVEAU CAMPUS)**
8, rue Pierre de Coubertin
95 300 Pontoise
Tél. : 01 30 75 36 36

FORMATION CONTINUE
Tél. : 01 30 75 36 52
ITESCIA c'est aussi une offre
de formation continue innovante.
Catalogue consultable sur le site.

SITE INTERNET
www.itescia.fr

Création : thalamus-ic.fr – Janvier 2020

une école de la



WWW.ITESCIA.FR

ITESCIA, L'ÉCOLE DE GESTION ET DU MANAGEMENT

Nos formations en alternance préparent aux métiers de la comptabilité, de la gestion et du management grâce à une approche pluri-disciplinaire.

Ce sont des activités transverses nécessaires au pilotage de l'entreprise ou d'une organisation ainsi qu'à son

Le parcours alternance

- **Admission** sur dossier de candidature, tests et entretien de motivation.
- **Âge :**
 - moins de 30 ans pour un contrat d'apprentissage ;
 - sans limite d'âge pour un contrat de professionnalisation ou les demandeurs d'emploi.

ANALYSER PRÉVOIR CONSEILLER

développement. L'ensemble de votre parcours pourra vous mener jusqu'à un Bac+5 reconnu par l'État. Nos formations en alternance constituent une vraie passerelle vers le monde du travail.

0 €

frais de scolarité
(en alternance)

7

formations
en alternance

87 %

insertion
professionnelle
à 7 mois

30

années
d'expérience

3 000

Alumnis sur la filière Gestion – Management

Qu'est-ce qu'un expert-comptable ?

Surtout connu pour être le garant de la fiabilité et de la sincérité des comptes de tous types d'organisation, l'expert-comptable est avant tout un conseiller auprès du dirigeant d'entreprise de TPE et PME. Il intervient au niveau comptable, fiscal, social et juridique ce qui lui permet de tenir un rôle clé dans la performance de grandes entreprises. Acteur important de la vie des entreprises, il est en première ligne dans la transition digitale des outils de pilotage de l'entreprise.

Qu'est-ce qu'un responsable de ressources humaines, ou RRH ?

Le Responsable des Ressources Humaines assure la responsabilité de la fonction RH d'un site, d'une zone géographique, d'une organisation. Cette fonction comporte un aspect opérationnel fort, tout en ayant pour mission de décliner la stratégie RH de l'organisation, en adéquation avec les spécificités de l'entité gérée et de sa population.

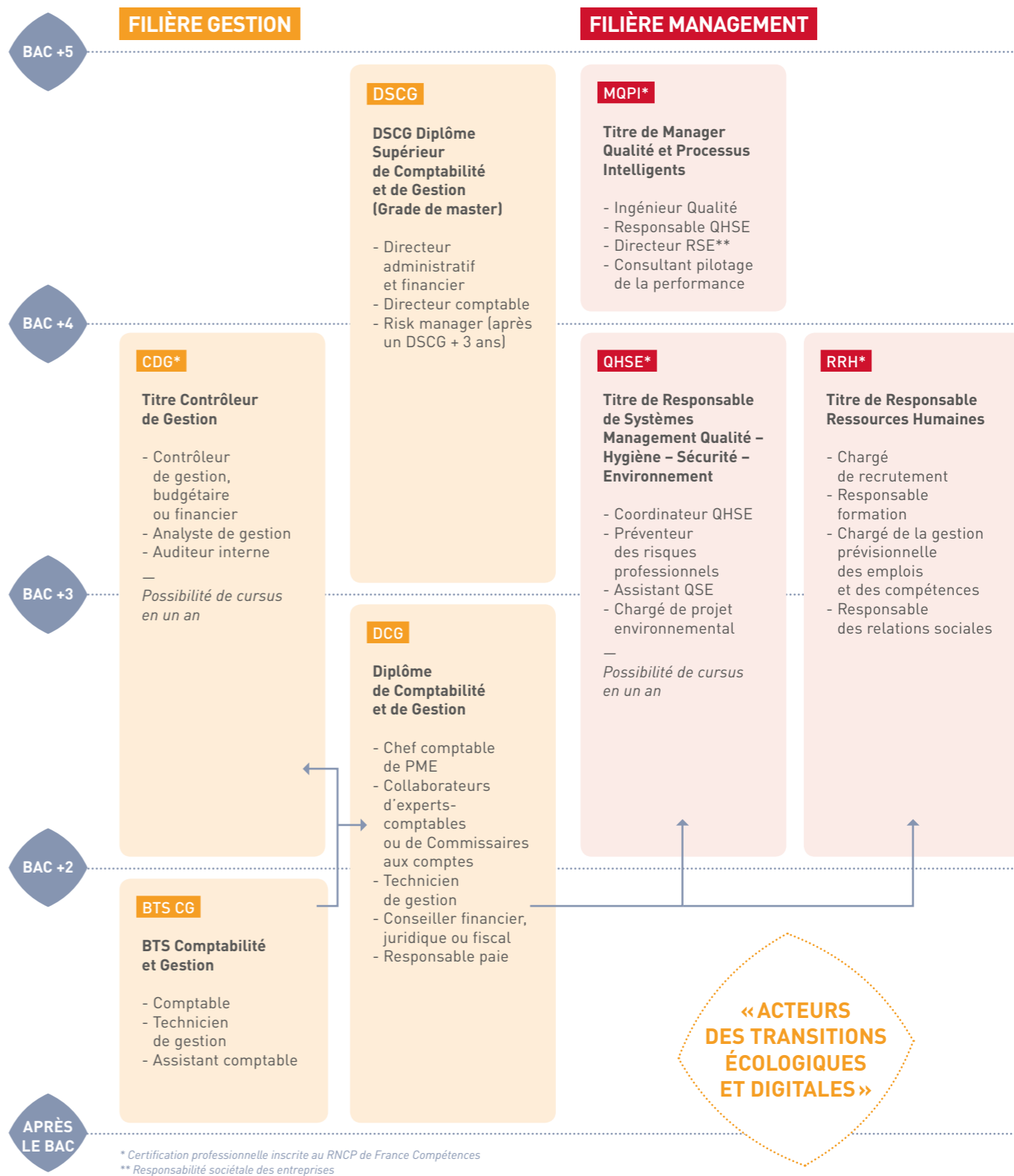
Quel est le rôle d'un contrôleur de gestion ?

Le contrôleur de gestion, également appelé responsable de la planification et de la gestion, exerce un contrôle permanent sur les budgets de l'entreprise. Il élabore la prévision budgétaire et met en place des procédures d'utilisation optimale des ressources. Son poste évolue avec la transition numérique.

Quel est le rôle d'un responsable QHSE ?

Le responsable qualité, sécurité et environnement (QSE) en lien avec la direction générale de l'entreprise améliore l'organisation de l'entreprise, les conditions de travail, et la prise en compte de la protection de l'environnement. Grâce à ses méthodes et à sa maîtrise des processus de certification des normes ISO 9001, 14001 et 45001, il/elle est en mesure de mobiliser les salariés autour de ces enjeux.

SE FORMER AVEC ITESCIA POUR QUELS MÉTIERS ?



Partenaires

Plus de 800 entreprises : PME/PMI, ETI, grands groupes, cabinets d'expertise comptable et de commissariat aux comptes, banques-assurances, administrations publiques sont partenaire d'Itescia. L'Ordre des Experts Comptables Paris-Île-de-France, la Compagnie Régionale des Commissaires aux Comptes de Versailles sont régulièrement invités à intervenir dans l'école. L'Association France Qualité Performance est aussi partenaire pour les métiers QHSE.